



# CATALOG

## LIS PLAFON

INSPIRED BY NATURE  
*FOR MODERN INTERIORS*

Jl. Pondok Ungu Permai Blok.C3 No.12 Kaliabang Tengah, Bekasi Utara

© 08111 93 88882       Homes Decorindo





# ON

sewah dan nyaman di setiap ruang Anda. Lis Plafon madukan tampilan elegan dengan daya tahan material tinggi. Tahan air, anti-rayap, dan mudah dirawat – interior masa kini.



Tahan air & Kelembapan



Tidak mudah lapuk atau retak



Instalasi Mudah dan Cepat



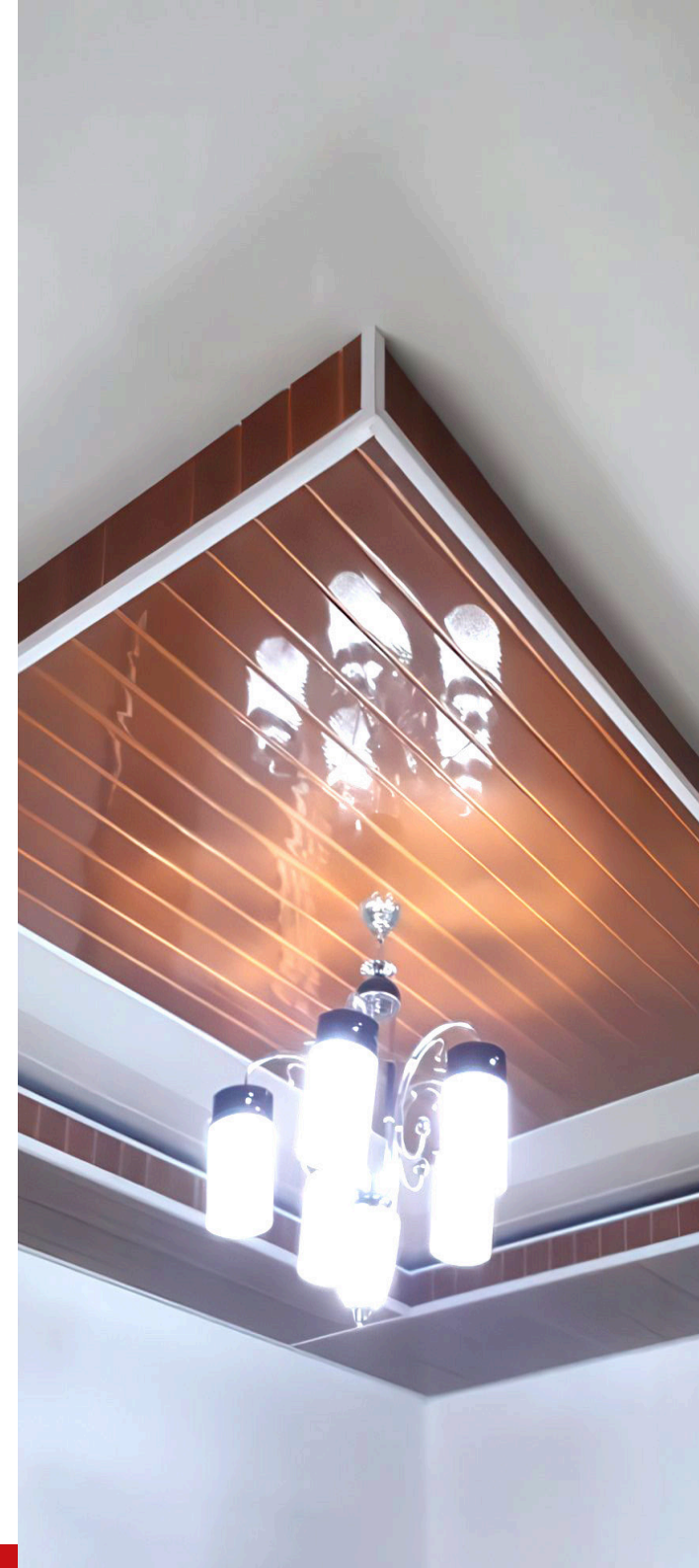
Tahan rayap & serangga



Pilihan Desain & Warna Beragam

Material : Plastic Composite  
Aplikasi : Interior dinding

Lenght : 1450 mm



# LIS PLAFON L-J03



Width : 50 mm

Height : 20 mm

Length : 4000 mm

# LIS PLAFON

## LS-128-03



Width : 53 mm

Height : 50 mm

Length : 4000 mm

# LIS PLAFON

## LS-144-01



Width : 53 mm

Height : 50 mm

Length : 4000 mm



# LIS PLAFON LSK-G9



Width : 32 mm

Height : 40 mm

Length : 4000 mm



# LIS PLAFON LS-XTS-11

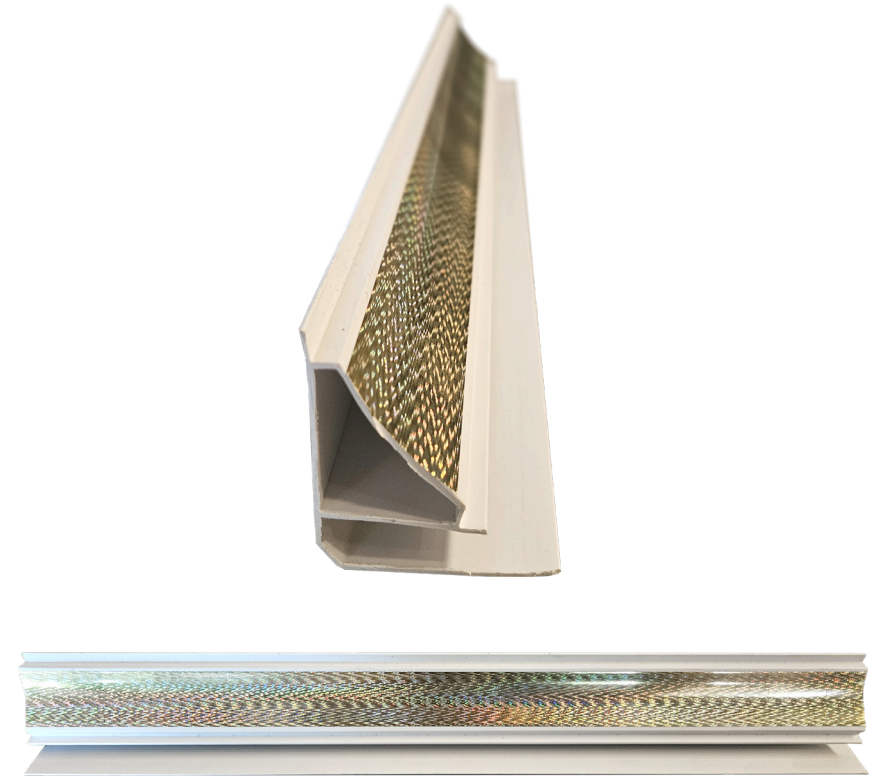


Width : 53 mm

Height : 50 mm

Length : 4000 mm

# LIS PLAFON LS-XTS-20



Width : 53 mm

Height : 50 mm

Length : 4000 mm



# LIS PLAFON LT-SL-J



Width : 50 mm

Height : 20 mm

Length : 4000 mm



# LIS PLAFON X-69-03



Width : 32 mm  
Height : 40 mm  
Length : 4000 mm

# Tips Perawatan

## 1. Bersihkan Debu & Kotoran Ringan

Gunakan kain lembut kering atau lap microfiber secara berkala.

## 2. Noda Membandel

Lap dengan kain lembap yang diberi sedikit sabun ringan. Hindari penggunaan sikat kasar atau bahan abrasif.

## 3. Hindari Bahan Kimia Keras

Jangan gunakan pemutih, thinner, atau cairan pembersih berbasis alkohol tinggi.

## 4. Cegah Kelembapan Berlebih

Meski tahan air, hindari genangan air terus-menerus agar tetap awet dalam jangka panjang.






# Dapatkan *Penawaran Terbaik*

 **08111 93 88882**

## Visit Our Studio

Jl. Raya Pd. Ungu Permai Blok. C3 No. 12,  
Kaliabang Tengah, Bekasi

Jl. Basoka Raya.A4/4A, Joglo,  
Kembangan, Jakarta Barat

   Homes Decorindo

Produk Lainnya  
**Klik/Scan!**

